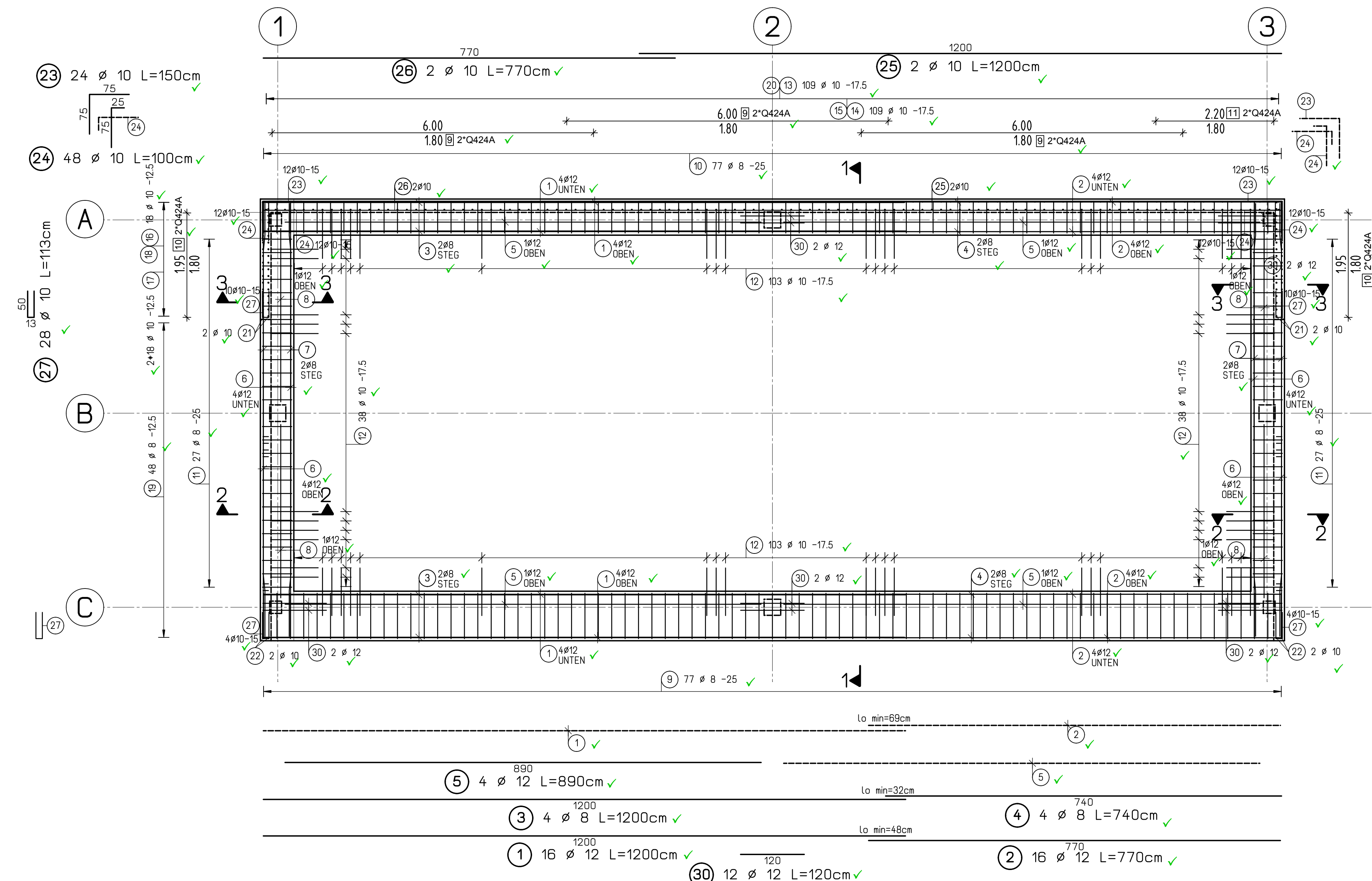


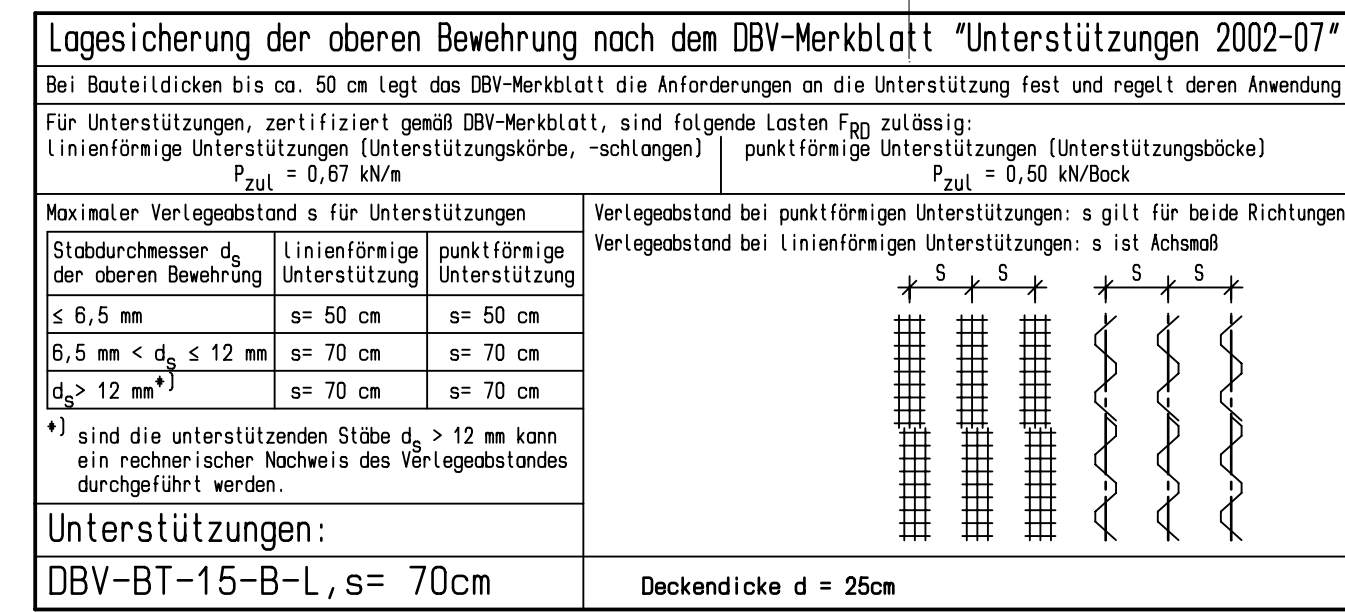
MATTEN UNTEN Q424A lü= längs + quer 50cm



Technical drawings of two window frame profiles, 12 and 17, showing dimensions and assembly details.

Profile 12: Dimensions include 282, 90, 10, and L=90cm. Assembly details show various components (1, 2, 3, 4, 5, 6, 7, 8, 9, 10, 11, 12, 13, 14, 15, 16, 17, 18, 19, 20, 21, 22, 23, 24, 25, 26, 27, 28, 29, 30, 31, 32, 33, 34, 35, 36, 37, 38, 39, 40, 41, 42, 43, 44, 45, 46, 47, 48, 49, 50, 51, 52, 53, 54, 55, 56, 57, 58, 59, 60, 61, 62, 63, 64, 65, 66, 67, 68, 69, 70, 71, 72, 73, 74, 75, 76, 77, 78, 79, 80, 81, 82, 83, 84, 85, 86, 87, 88, 89, 90, 91, 92, 93, 94, 95, 96, 97, 98, 99, 100, 101, 102, 103, 104, 105, 106, 107, 108, 109, 110, 111, 112, 113, 114, 115, 116, 117, 118, 119, 120, 121, 122, 123, 124, 125, 126, 127, 128, 129, 130, 131, 132, 133, 134, 135, 136, 137, 138, 139, 140, 141, 142, 143, 144, 145, 146, 147, 148, 149, 150, 151, 152, 153, 154, 155, 156, 157, 158, 159, 160, 161, 162, 163, 164, 165, 166, 167, 168, 169, 170, 171, 172, 173, 174, 175, 176, 177, 178, 179, 180, 181, 182, 183, 184, 185, 186, 187, 188, 189, 190, 191, 192, 193, 194, 195, 196, 197, 198, 199, 200, 201, 202, 203, 204, 205, 206, 207, 208, 209, 210, 211, 212, 213, 214, 215, 216, 217, 218, 219, 220, 221, 222, 223, 224, 225, 226, 227, 228, 229, 230, 231, 232, 233, 234, 235, 236, 237, 238, 239, 240, 241, 242, 243, 244, 245, 246, 247, 248, 249, 250, 251, 252, 253, 254, 255, 256, 257, 258, 259, 260, 261, 262, 263, 264, 265, 266, 267, 268, 269, 270, 271, 272, 273, 274, 275, 276, 277, 278, 279, 280, 281, 282, 283, 284, 285, 286, 287, 288, 289, 290, 291, 292, 293, 294, 295, 296, 297, 298, 299, 300, 301, 302, 303, 304, 305, 306, 307, 308, 309, 310, 311, 312, 313, 314, 315, 316, 317, 318, 319, 320, 321, 322, 323, 324, 325, 326, 327, 328, 329, 330, 331, 332, 333, 334, 335, 336, 337, 338, 339, 340, 341, 342, 343, 344, 345, 346, 347, 348, 349, 350, 351, 352, 353, 354, 355, 356, 357, 358, 359, 360, 361, 362, 363, 364, 365, 366, 367, 368, 369, 370, 371, 372, 373, 374, 375, 376, 377, 378, 379, 380, 381, 382, 383, 384, 385, 386, 387, 388, 389, 390, 391, 392, 393, 394, 395, 396, 397, 398, 399, 400, 401, 402, 403, 404, 405, 406, 407, 408, 409, 410, 411, 412, 413, 414, 415, 416, 417, 418, 419, 420, 421, 422, 423, 424, 425, 426, 427, 428, 429, 430, 431, 432, 433, 434, 435, 436, 437, 438, 439, 440, 441, 442, 443, 444, 445, 446, 447, 448, 449, 450, 451, 452, 453, 454, 455, 456, 457, 458, 459, 460, 461, 462, 463, 464, 465, 466, 467, 468, 469, 470, 471, 472, 473, 474, 475, 476, 477, 478, 479, 480, 481, 482, 483, 484, 485, 486, 487, 488, 489, 490, 491, 492, 493, 494, 495, 496, 497, 498, 499, 500, 501, 502, 503, 504, 505, 506, 507, 508, 509, 510, 511, 512, 513, 514, 515, 516, 517, 518, 519, 520, 521, 522, 523, 524, 525, 526, 527, 528, 529, 530, 531, 532, 533, 534, 535, 536, 537, 538, 539, 540, 541, 542, 543, 544, 545, 546, 547, 548, 549, 550, 551, 552, 553, 554, 555, 556, 557, 558, 559, 560, 561, 562, 563, 564, 565, 566, 567, 568, 569, 570, 571, 572, 573, 574, 575, 576, 577, 578, 579, 580, 581, 582, 583, 584, 585, 586, 587, 588, 589, 590, 591, 592, 593, 594, 595, 596, 597, 598, 599, 600, 601, 602, 603, 604, 605, 606, 607, 608, 609, 610, 611, 612, 613, 614, 615, 616, 617, 618, 619, 620, 621, 622, 623, 624, 625, 626, 627, 628, 629, 630, 631, 632, 633, 634, 635, 636, 637, 638, 639, 640, 641, 642, 643, 644, 645, 646, 647, 648, 649, 650, 651, 652, 653, 654, 655, 656, 657, 658, 659, 660, 661, 662, 663, 664, 665, 666, 667, 668, 669, 670, 671, 672, 673, 674, 675, 676, 677, 678, 679, 680, 681, 682, 683, 684, 685, 686, 687, 688, 689, 690, 691, 692, 693, 694, 695, 696, 697, 698, 699, 700, 701, 702, 703, 704, 705, 706, 707, 708, 709, 710, 711, 712, 713, 714, 715, 716, 717, 718, 719, 720, 721, 722, 723, 724, 725, 726, 727, 728, 729, 730, 731, 732, 733, 734, 735, 736, 737, 738, 739, 740, 741, 742, 743, 744, 745, 746, 747, 748, 749, 750, 751, 752, 753, 754, 755, 756, 757, 758, 759, 760, 761, 762, 763, 764, 765, 766, 767, 768, 769, 770, 771, 772, 773, 774, 775, 776, 777, 778, 779, 780, 781, 782, 783, 784, 785, 786, 787, 788, 789, 790, 791, 792, 793, 794, 795, 796, 797, 798, 799, 800, 801, 802, 803, 804, 805, 806, 807, 808, 809, 810, 811, 812, 813, 814, 815, 816, 817, 818, 819, 820, 821, 822, 8

ABSTA 8 BT15 MATTEN OBEN Q335A lü= längs + quer 35cm



Betonfestigkeits- und Expositionsklasse:	Betonstahl- und Spannstahlsorte:
Betonfestigkeit u. Expositionsklasse siehe Betondeckung Größtkorndurchmesser $d_g = 32 \text{ mm}$ Bewehrungs-Abstände mm	BSt 500 S (A) nach DIN 488 BSt 500 M (A) nach Zulassung

Bei der Bestimmung des Biegerollendurchmessers d_{or} ist DIN 1045-1, 12.3, Tabelle 23 zu beachten und nach der bautechnischen Funktion der Biegung zu unterscheiden:

Mindestwerte der Betondeckung nachrichtig zur Krümmungsseite	Biegezug (Lendenschuss d_{Bz} [mm])	Stabdurchmesser d_s [mm]	Biegezug (Lendenschuss d_{Bz} [mm])
> 100 mm und > $7d_s$	$\min d_{Bz} = 10d_s$	6, 8, 10, 12	$4d_s$ $\min d_{Bz} = 40$ mm
> 50 mm und > $5d_s$	$\min d_{Bz} = 15d_s$	14, 16	$4d_s$ $\min d_{Bz} = 64$ mm
≤ 50 mm oder ≤ $3d_s$	$\min d_{Bz} = 20d_s$	20, 25, 28, 32	$7d_s$ $\min d_{Bz} = 175$ mm

Biegezug nach B)

Die Mindestwerte der Betondeckung sind die erforderliche Betondeckung für Biegezug (Lendenschuss) innerhalb der Bewehrungslängsrichtung nach auf der Stabseite ein Biegezug (Lendenschuss) angegeben, so ist ein Biegezug in Abhängigkeit von d_s obiger Tabelle zu entnehmen.

[illegible]

H I N W E I S E :

Der Beton muß gem. DIN 4235 vollständig verdichtet werden. Eine gründliche Nachbehandlung ist erforderlich. Der Beton ist gegen Austrocknen, Zugluft oder andere Witterungseinflüsse zu schützen. Abdeckung mit Folie, Watte, u.ä.) Die Nachbehandlungsdauer beträgt mindestens drei Tage bei einer Temperatur der Betonoberfläche von $+10^{\circ}$. Zur Vermeidung von Mauerwerksschäden dürfen die Wände erst dann dem Aufschichten der darunterliegenden Betondecke gemauert werden.

Textliche Festsetzungen:
Auf die Massgaben der DIN EN 1992 bezüglich der Bewehrung und ihrer vorgeschriebenen bzw. angegebenen Biegegraden sowie der angegebenen Abstandhalter oder Betondeckung, sei nochmals hingewiesen.
Das an Bootleuten aus Beton und Stahlbeton anzuwendende Klebwerk (z.B. konstruktiven Stahlnägeln (Halsnägeln und Schienen) riffsicher zu verbinden, falls nichts anderes angegeben ist.

Alle Maße sind örtlich zu prüfen.

[illegible][illegible]